

# Erasmus



## De Rotterdamse haven na 2030

Erasmus University Rotterdam



**B. Kuipers, zakelijk directeur Erasmus SmartPort Rotterdam**



Erasmus



## Onderzoek ministerie van V&W:

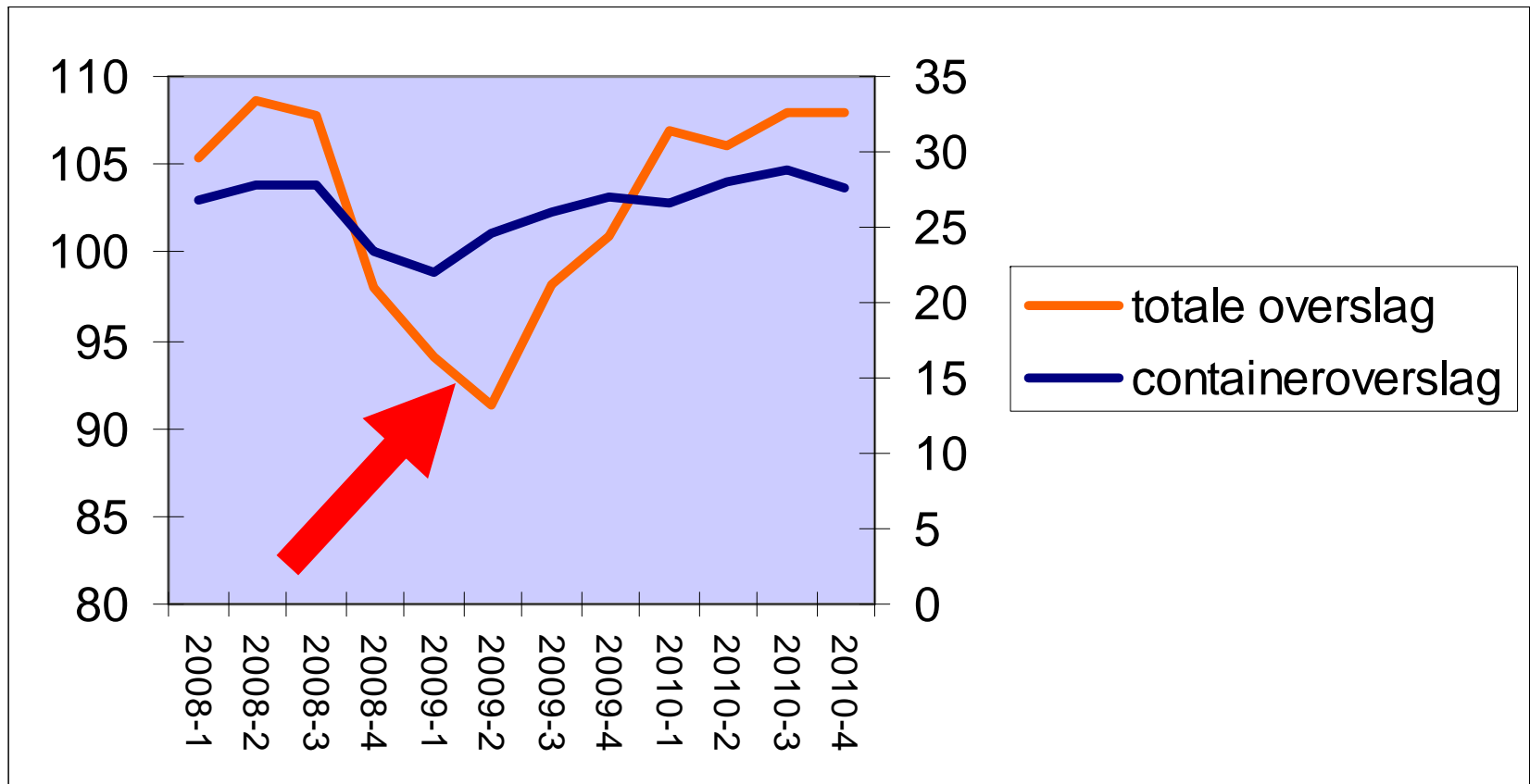
- Wat is het belang en de betekenis van de mainports in 2040 voor de Nederlandse economie?
- Onderzoek Erasmus Universiteit Rotterdam & TNO (2010)

Erasmus



# Start onderzoek: juni 2009

## Ontwikkeling overslag Rotterdamse haven

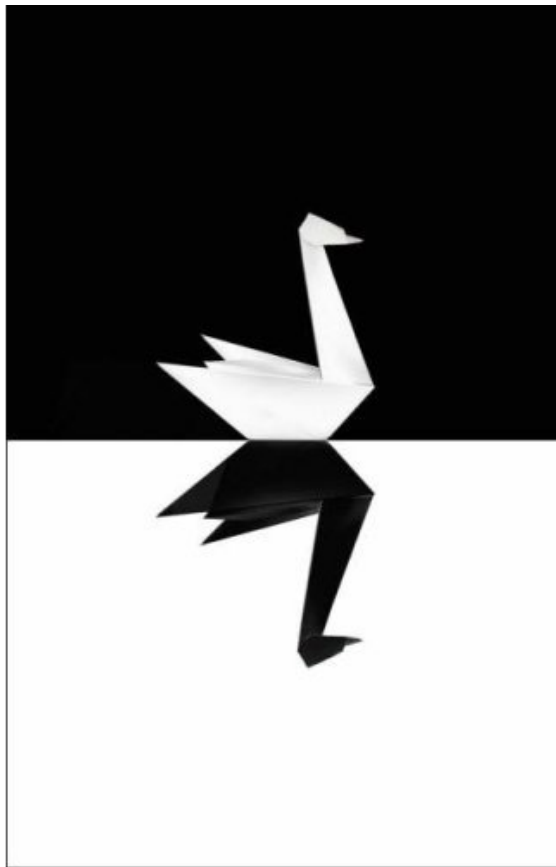


Erasmus

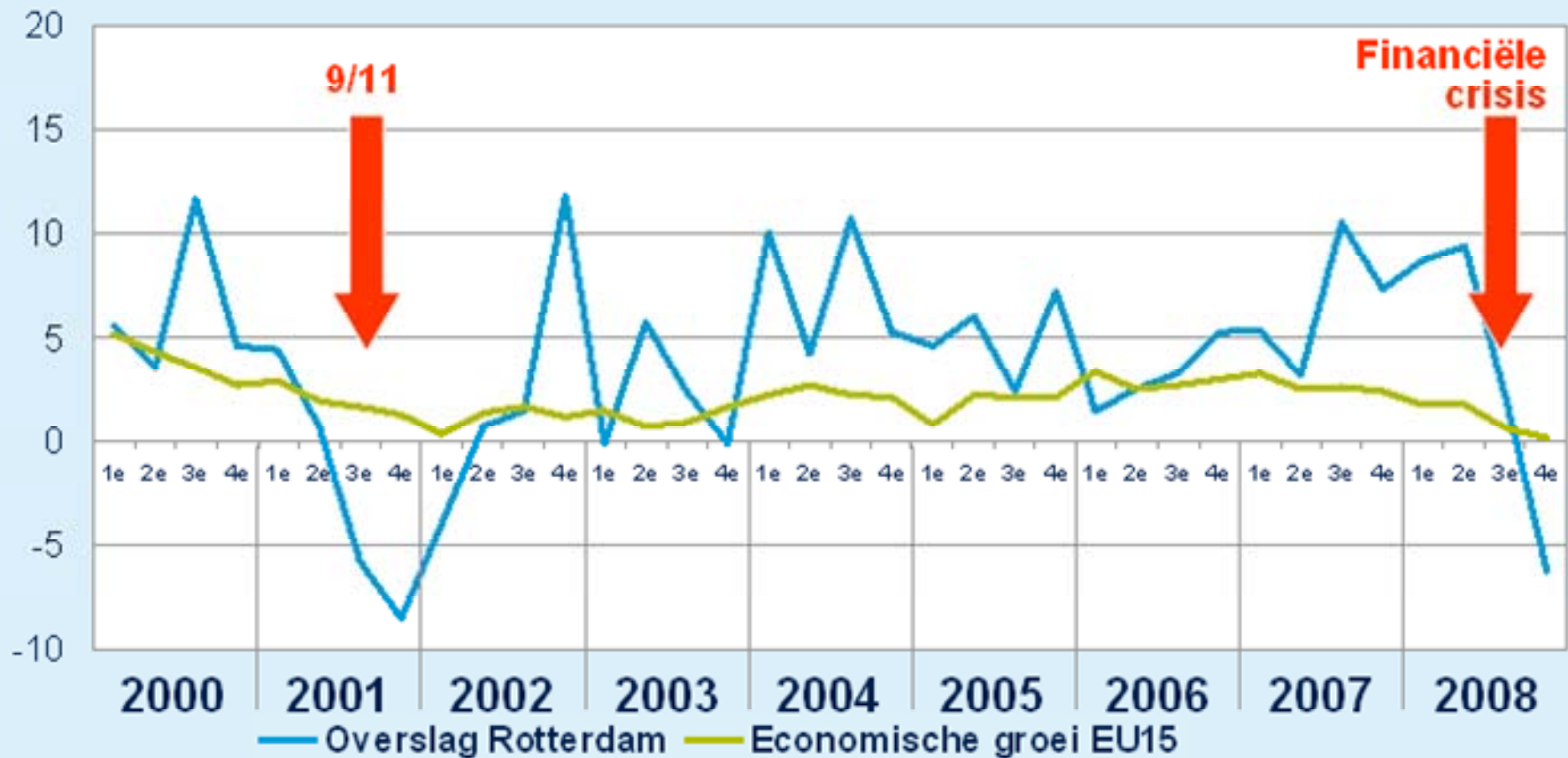


# Boek: The Black Swan (Taleb)

Erasmus University Rotterdam



# Relatie economische groei EU15 – groei overslag Rotterdam

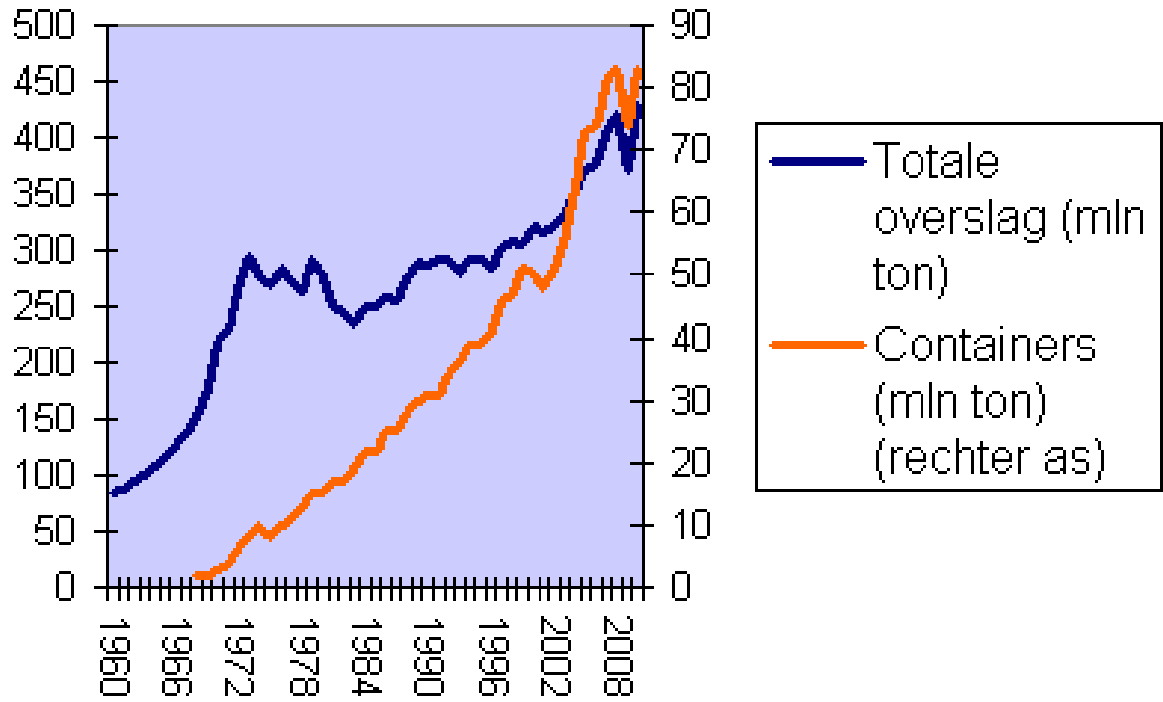


% groei t.o.v. hetzelfde kwartaal vorig jaar

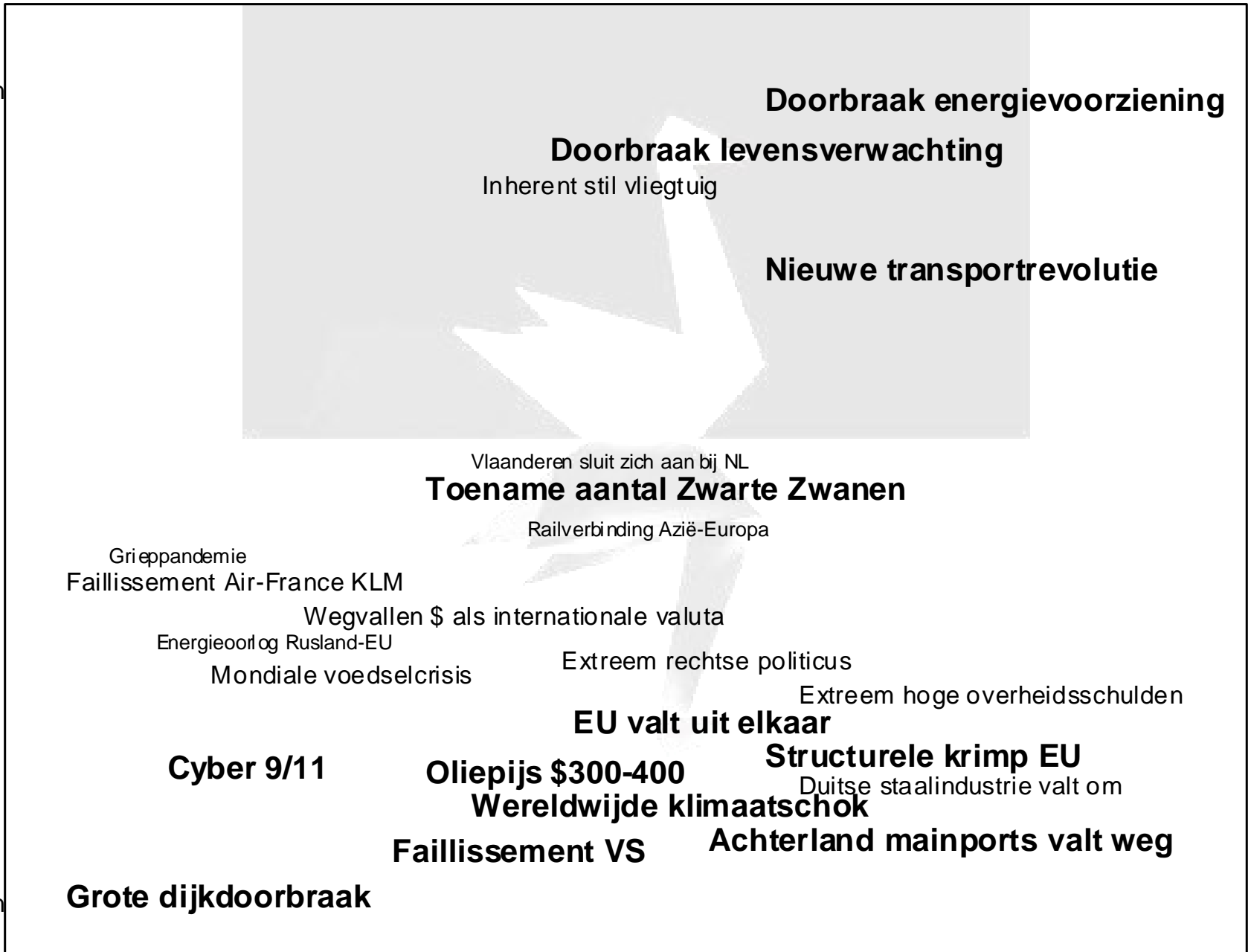
Erasmus



# De Zwarte Zwaan van 1973.....



**Positief**  
effect op  
functioneren  
mainports



**Negatief**  
effect op  
functioneren  
mainports

**Kort en hevig effect**

**Structureel effect**

Erasmus



## Citaat uit boek Taleb:

- “Bewaar zekerheid om de volgende picknick te plannen, voorkom op alle mogelijke manieren het geven van (...) voorspellingen aan de overheid voor het jaar 2040”

(Blz. 203)



Erasmus



## Toch een visie op 2040 geven...

- Brainstormen met ‘Dwarse denkers’ en beschikbare (CPB-/EU-) scenariostudies:
  - Wat komt er op de mainports af?
  - Hoe ziet de Nederlandse economie er in 2040 uit?
  - Wat betekent dit voor het functioneren van mainport Rotterdam?



## 5 Dominante trends voor 2040

- **Globalisering zet door: tot 2040 drie miljard nieuwe consumenten vooral in Azië / “evenwicht in handel”.**
- **Vergrijzing en ontvolking in Europa: aandeel Europa in werelddynamiek neemt af.**
- **Kennis- en kenniswerkers: productiefactor van de toekomst.**
- **Kwaliteitsbewustzijn in alle facetten uitgangspunt samenleving en bedrijfsleven.**
- **Energie- en duurzaamheidtransities hebben grote impact.**



## 5 groeisectoren in Nederland in 2040

- Hoogwaardige, kleinschalige productie
- Kennisgeneratie, -toepassing en overdracht
- De creatieve sector
- Traditionele sectoren: water, handel & logistiek
- Energie
  
- CPB: chemie, logistiek, handel, banken, zorg



# Impact op functioneren mainport

## Kwaliteitsdienstverlening voor/in de Randstad 2040

- Publieke randvoorwaarden bepalend voor ontwikkeling
- De mainports zijn 'af' wat betreft hoofdstructuur
- Groei in Mainportnetwerk / extended gates
- Sterkere integratie met de Randstad en andere onderdelen Nederlandse economie

## Mainports spelen rol mee in kenniseconomie in 2040

- Kennis als exportproduct
- Ketenregie en hoogwaardige dienstverlening



# Impact op functioneren mainport

## Mainport Rotterdam in 2040: containersorteercentrum & materialencomplex

- Industrialisering containerafhandeling binnenvaart/spoor
- Toename marktaandeel Rotterdam in containersector
- Export neemt in belang toe gerelateerd aan wederuitvoer
- Petrochemisch complex wordt 'materialencomplex'
- Aandeel bulk verder afgenomen
- Minder 'doen' met lading



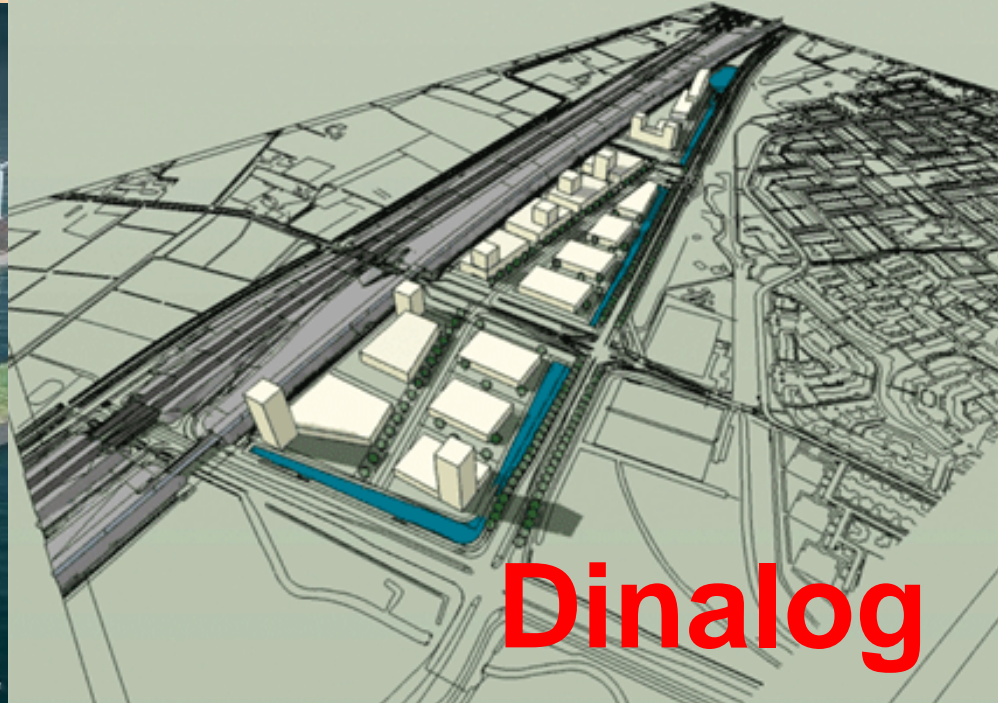
**RDM**



**R'dam  
Port  
City**



**Gasrotonde**



**Dinalog**



**Robotisering**



**Bioport**



**Industrialisering**



**Transferium**



## Mainport: van doel naar middel

- Mainport Rotterdam krachtig middel om directe buitenlandse investeringen aan te trekken.
- Strategische asset van de Randstad.
- Structuur Nederlandse economie steeds meer verweven met mainport.
- Vooral flexibiliteit nodig om in te spelen op onzekerheden en Zwarte Zwanen.
- Strategieontwikkeling als continu proces.



Erasmus



**Ik dank u voor uw aandacht**

Erasmus University Rotterdam

